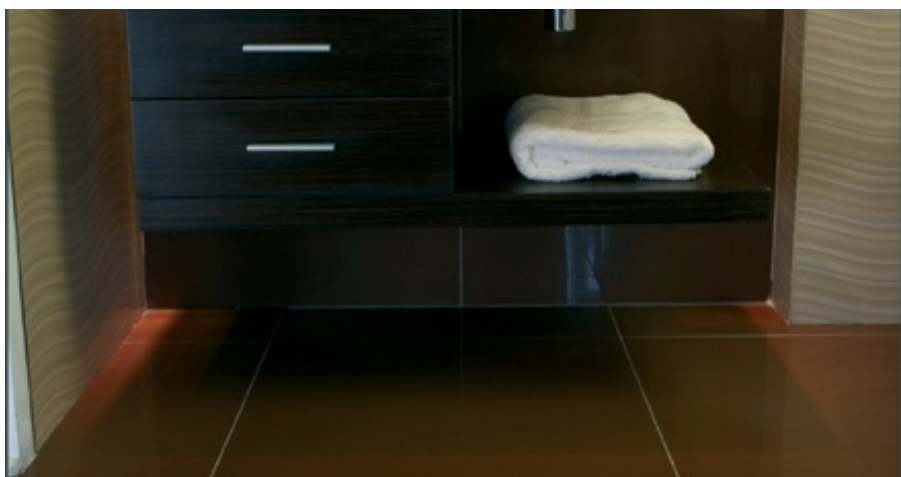


Mezcla adhesiva de ligantes mixtos  
(hasta 60 x 60)

## Tecnología Libre de Polvo - Fibrado

- Impermeable
- Adherencia elevada
- Asentamiento controlado
- Especial para porcellanato



**TECNOLOGÍA**  **weber**  
SAINT-GOBAIN

**LIBRE DE POLVO**



## MÁS INFORMACIÓN

### PRESENTACIÓN



Bolsa de  
papel de 30  
kg.

### COLORES

Gris.

### FICHA PROBLEMA- SOLUCIÓN

- [¿Cómo colocar y empastinar porcellanato?](#)

## APLICACIONES

Para la colocación de gres, mármol, piedra natural, con o sin absorción, y en especial de porcellanato.

En pisos exteriores e interiores y revestimientos interiores.

### Soportes:

Suelos: de hormigón y a base de cemento.

Muros: revoques convencionales, hormigón, bloques prefabricados.

## RECOMENDACIONES DE USO

---

Proteger los revestimientos cerámicos de dilataciones y contracciones con un buen tratamiento de juntas.

Efectuar siempre un doble encolado para la colocación de piezas de gran formato o elevado peso.

Para una mayor protección, extender con la parte lisa de la llana una capa previa de **weber.col porcellanato** de 1 a 2 mm. de espesor en toda la superficie

No aplicar a temperaturas inferiores a 10°C ni superiores a 30°C

Comprobar la pegajosidad de la pasta extendida previa a la colocación

Nota: Para aplicaciones fuera del rango de temperatura indicado, consultar a nuestro departamento técnico.

## OBSERVACIONES

---

- En revestimientos de fachadas utilizar **weber.col superflex** .
- Sobre soportes de yeso o deformables utilizar **weber.col pasta** .
- En suelos exteriores el soporte deberá presentar una pendiente igual o superior al 1% que permita la evacuación del agua.
- En piscinas utilizar **weber.col piscinas** .
- En aplicaciones piso nuevo sobre antiguo utilizar **weber.col renovación 12hs.**
- En pisos calefaccionados o expuestos a altas exigencias utilizar **weber.col superflex**

## CARACTERÍSTICAS DE EMPLEO

---

Tiempo de reposo después del amasado: 5 min.

Tiempo de rectificación: 30 min.

Tiempo de puesta en servicio: 24 / 48 hs (dependiendo de las condiciones climáticas)

Vida de la pasta: > 2 horas

Estos tiempos pueden alargarse a baja temperatura o acortarse a temperatura elevada.

## COMPOSICIÓN

---

Cemento gris, resina sintética, áridos silíceos de granulometría compensada y aditivos orgánicos e inorgánicos.

## PREPARACIÓN SOPORTE

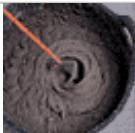
---

Comprobar que el soporte sea consistente, esté limpio y seco, haya efectuado todas las retracciones propias del mortero y estabilizado las posibles fisuras.

Para la colocación sobre pavimentos antiguos no absorbentes aplicar **weber.col renovación 12hs** o **weber.col superflex**.

Comprobar la planeidad del soporte con una regla de 2 metros de longitud. Las diferencias deben ser inferiores a 5 mm.

## MODO DE EMPLEO



Colocar agua limpia en el balde, luego agregar **weber.col porcellanato** paulatinamente (6 litros por bolsa aprox.) Mezclar manualmente o con batidor eléctrico lento (500 rpm) hasta obtener una pasta homogénea.



Extender sobre el soporte en pequeños paños de 1 m<sup>2</sup> aprox. Peinando con una llana dentada para regularizar el espesor y proceder a la colocación.



Extender material sobre la pieza, presentar y presionar hasta conseguir el aplastamiento de los surcos.

## PRESTACIONES

Adherencia inicial (28 días): 1 MPa

Adherencia inmersión en agua (7+21 días): 0,7 MPa.

Tiempo abierto: 30 min.

Absorción capilar: <0,5 kg/m<sup>2</sup>/ h<sup>1/2</sup>

Deslizamiento: < 0,5 mm.

Estos resultados se han obtenido en ensayos realizados en condiciones standard, y pueden variar en función de las condiciones de puesta en obra.

**Nota:** Si desea más información, solicítela a través de nuestra línea de consulta **Servi Plus**.

## RENDIMIENTO

Llana	Rend. x Bolsa	Consumo
8	7,5 m <sup>2</sup>	4 kg/m <sup>2</sup>
8(Doble encolado)	5 m <sup>2</sup>	6 kg/m <sup>2</sup>
12	5 m <sup>2</sup>	6 kg/m <sup>2</sup>
12(Doble encolado)	3,7 m <sup>2</sup>	8 kg/m <sup>2</sup>

## REFERENCIAS

[weber.col piscinas](#)

[weber.col renovación](#)

[weber.col pasta](#)

[weber.col superflex](#)

¿Cómo colocar fácilmente un piso nuevo sobre uno antiguo?

¿Cómo colocar porcellanato con seguridad?

¿Cómo colocar cerámica correctamente en capa fina?

¿Cómo colocar lajas tipo San Luis correctamente?

## CONSERVACIÓN

12 meses a partir de la fecha de fabricación en envase original cerrado y al abrigo de la humedad.