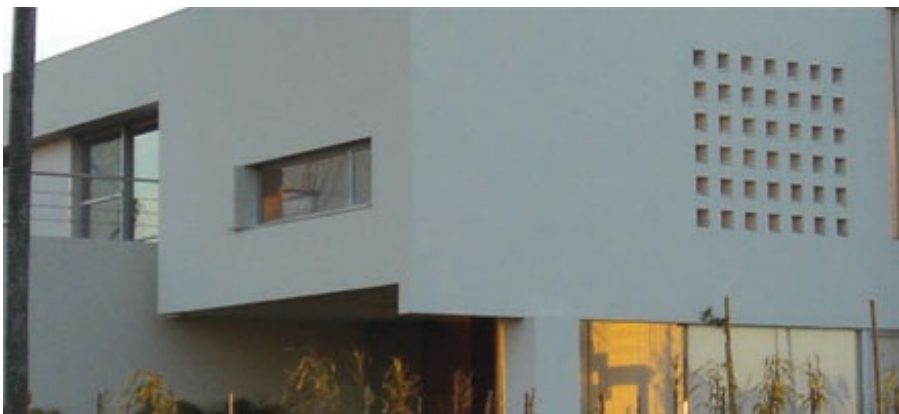


Revestimiento acrílico-mineral para interiores y exteriores

- Hidrorrepelente
- Lavable
- Antihongos y antialgas



APLICACIONES

Revestimiento a base de polímeros acrílicos de uso decorativo, para interiores y exteriores

Soportes:

Revoque grueso bien fratazado

- Hormigón
- Fibrocemento
- Placas de yeso y cartón yeso
- Maderas aglomeradas
- Maderas guillerminas
- Paredes con pinturas latex
- Chapas pretratadas

RECOMENDACIONES DE USO

No aplicar a temperaturas inferiores a 10°C ni superiores a 30°C

No aplicar con exposición directa al sol, fuerte viento, lluvia o riesgo de lluvia.

Respetar la cantidad de agua indicada para la preparación de la mano base. Utilizar agua limpia, no salitrosa.

Nota: Para aplicaciones fuera del rango de temperatura indicado, consultar a nuestra departamento técnico.

MÁS INFORMACIÓN

PRESENTACIÓN



Baldes de 30 kg.

COLORES

30 colores de tendencia. Para gama de colores especiales, comuníquese con nuestra línea de consulta **Servi Plus**

[Carta de colores](#)
[Carta de texturas](#)

OBSERVACIONES

Prever que el soporte sea homogéneo para evitar diferencias de absorción y efecto de mancha en el acabado (ideal: utilización de revoques **weber** 2 en 1 ó 3 en 1).

Trabajar por paño completo o plantear buñas.

La pendiente de parapetos y cargas debe ir hacia la azotea para evitar chorreos. Las salientes deben tener la pendiente necesaria para no acumular agua de lluvia.

CARACTERÍSTICAS DE EMPLEO

- Agitar el material en el envase antes de utilizarlo.
- Espesor del revestimiento: 0.5 / 1mm.

COMPOSICIÓN

Cargas minerales de granulometría múltiple, pigmentos inorgánicos con elevada resistencia UV, polímeros acrílicos y aditivos químicos

PREPARACIÓN DEL SOPORTE

Si el sustrato es nuevo, debe estabilizarse entre 7 a 10 días. Se debe tener como base un revoque fino o un revoque grueso fratasado. El revoque no debe presentar roturas, fallas, suciedad o irregularidades.

Si la pared presenta fisuras, tratarlas con anterioridad.

De existir partes poco consolidadas de recubrimientos anteriores, como pinturas al látex, eliminarlas.

En caso de ser necesario, aplicar un o dos manos de imprimación con **weber.plast base color** o el mismo producto diluido con un 20% de agua, a pincel o rodillo y dejar secar

MODO DE EMPLEO



Aplicar la mano base con rodillo o pincel, utilizando **weber.plast super iggam P base color** o el mismo producto, **weber.plast super iggam P granitex**, diluido con un 20% de agua.



Proyectar en una sola mano, **weber.plast super iggam P granitex** con máquina tolva. Utilizar compresor a diafragma (continuo) o compresor de tanque de recuperación rápida con regulador de salida (35 lbs/pulg2)

PRESTACIONES

Densidad: 1.7 kg/l

Estos resultados se han obtenido en ensayos realizados en condiciones standard, y pueden variar en función de las condiciones de puesta en obra.

Nota: Si desea más información, solicítela a través de nuestra línea de consulta Servi Plus.

RENDIMIENTO

weber.plast super iggam P granitex: 1,1 - 1,3 kg/m² = 25 m²

weber.plast super iggam P base color: 0,2 - 0,4 kg/m² = 66 m²

1 BALDE (30kg): 23 m²

REFERENCIAS

Ver Carta de colores y texturas

Carta de texturas

- Como obtener variadas texturas y colores en la decoración de fachadas?

CONSERVACIÓN

12 meses a partir de la fecha de fabricación, en el envase original cerrado, no expuesto al sol y al abrigo de la humedad.